

MAPA DO CEŁÓW PROJEKTOWYCH	
Oznaczenie kancelaryjne zgłoszenia pracy geodezyjnej	GK.6640.783.2018
Miejscowość	BIAŁE
Jednostka ewidencyjna	I-40402_2
Nazwa	Gostynin
Identyfikator	0007
Obręb ewidencyjny	BIAŁE
Nazwa	
Mapa numeryczna	
Arkusz mapy	Ark. Mapy 7.179.08.02.4, 7.179.08.03.3
Skala mapy	1 : 1000
Dotyczy działek jak w zakresie	
Nazwa układu współrzędnych	Prostokątnych płaskich
Wysokości	„Kronsztadt 60”
Oznaczenie granic obszaru, który był przedmiotem aktualizacji	-----
Oznaczenie i informacje o służebnościach gruntowych mających wpływ na zagospodarowanie gruntów, zlokalizowanych w granicach projektowanej inwestycji	Nie badano
Nie wyklucza się istnienia w terenie urządzeń podziemnych nie wykazanych na mapie, które nie zostały zgłoszone do inwentaryzacji przed zasypianiem, lub dla których brak informacji w instytutach branżowych.	

**USŁUGI GEODEZYJNE**

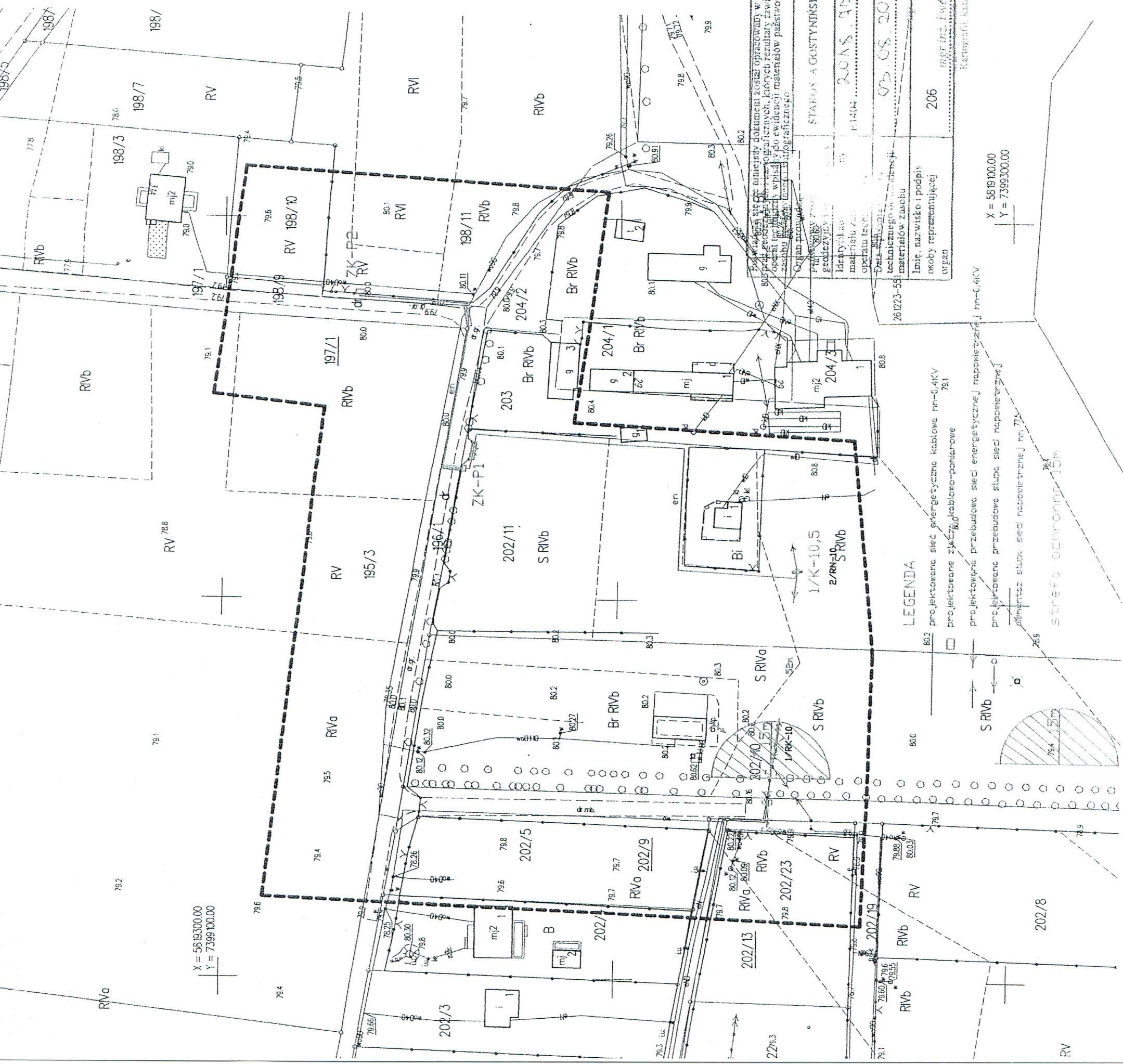
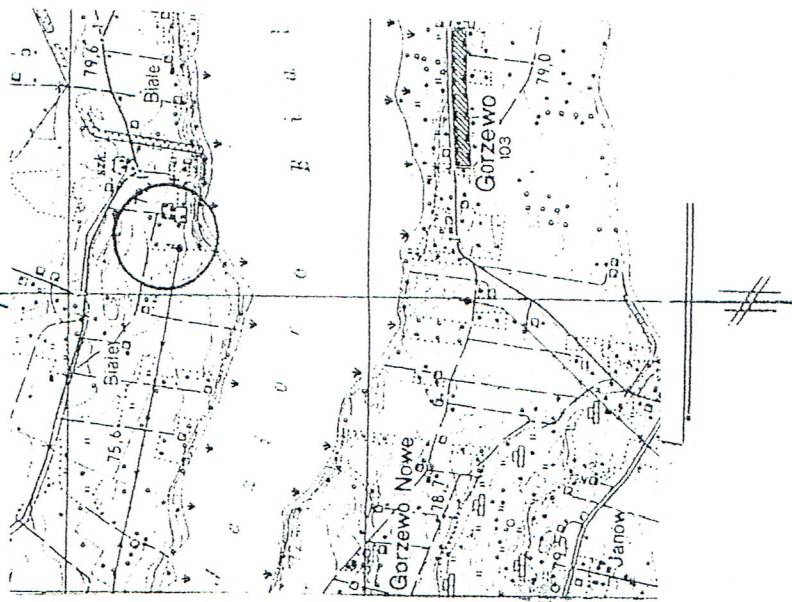
Aleksandra Waszkowska  
ul. 3-go Maja 34, 09-500 Gostynin  
tel. 660 667 470; (24) 235 49 89  
NIP 971-019-49-81, REGON 61045555  
11.07.2018r.

Nazwa i imię i nazwisko wykonawcy  
oraz data i podpis osoby reprezentującej  
wykonawcę

**GEODETA DYPLOMOWY**  
Aleksandra Waszkowska  
nr uprawnień  
11.07.2018r.

Imię i nazwisko, nr uprawnień  
oraz data i podpis geodety  
uprawnionego który opracował  
mapę

ORIENTACJA 1 : 25 000



Organ prowadzący	
IMI	206
Identyfikator	1404
makroregion	03.08.2018
operatu techn.	
Data aktualizacji	
technicznego obowiązującego	
materialów zasobu	
imię, nazwisko i podpis	
osoby reprezentującej	
organ	

**LEGENDA**

- 80.2 projektowana sieć energetyczna kablowa nr-0,4kV
- 80.1 projektowane złącza kablowo-pomiarowe
- 80.3 projektowane przebudowa sieci energetycznej napowietrznej nr-0,4kV
- 80.4 projektowana przebudowa stupa sieci napowietrznej nr-0,4kV
- 80.5 element stupa sieci napowietrznej nr-0,4kV
- 80.6 strefa ochronna 10m
- 80.7 strefa ochronna 15m

X = 5819100.00  
Y = 7399300.00