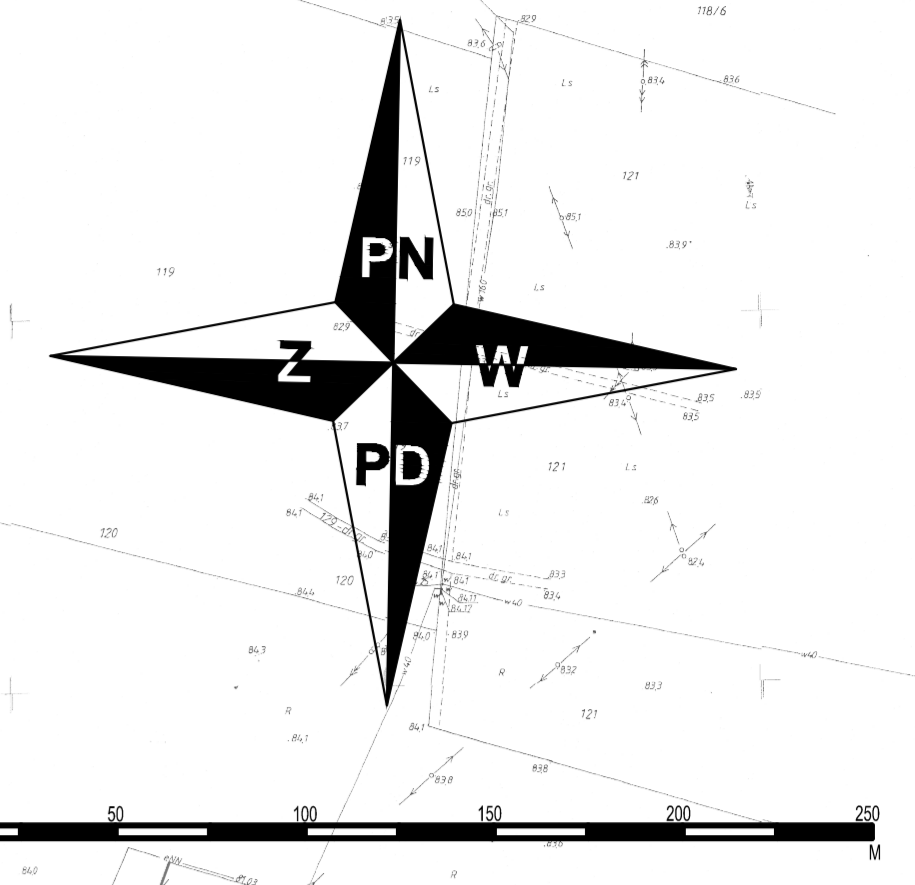




MIEJSCOWY PLAN ZAGOSPODAROWANIA PRZESTRZENNEGO DLA CZĘŚCI WSI NAGODÓW, GMINA GOSTYNIN

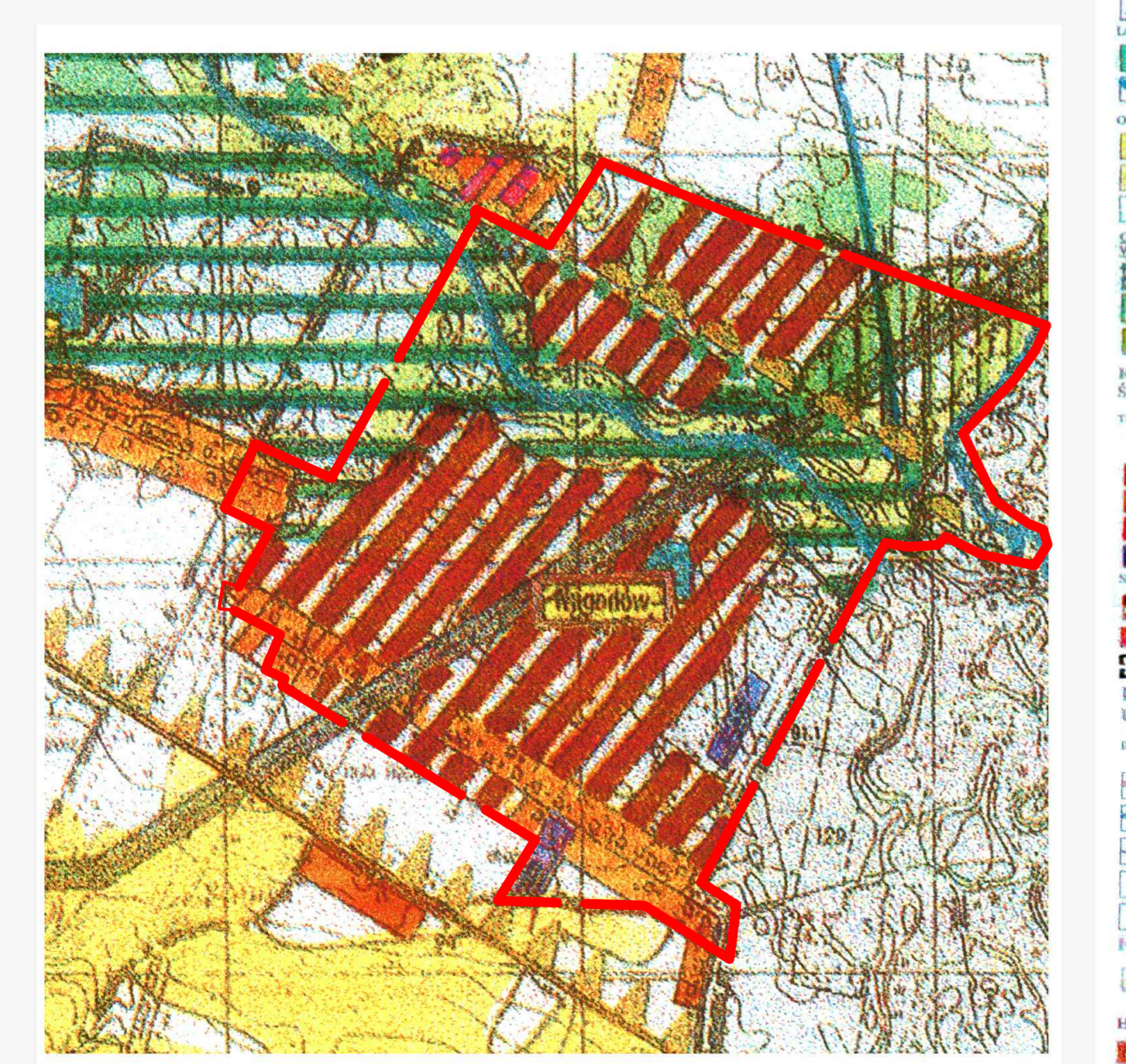
SKALA 1 :2000

ZAŁĄCZNIK NR 1
DO UCHWAŁY NR
RADY GMINY GOSTYNIN
Z DNIA



- LEGENDA:**
OZNACZENIA BĘDĄCE USTALENIAMI PLANU:
- [---] GRANICA PLANU
 - [---] LINIE ROZGRANICZAJĄCE TERENY O RÓŻNYM PRZEZNACZENIU LUB RÓŻNYCH ZASADACH ZAGOSPODAROWANIA
 - [---] NIEPRZEKACZALNE LINIE ZABUDOWY
 - [---] GRANICE STREFY KONSERWATORSKIEJ OCHRONY ARCHEOLOGICZNEJ WRAZ Z NUMEREM STANOWISKA
 - [---] GRANICE STREFY - PASA TECHNOLOGICZNEGO ISTNIEJĄCEJ
 - [---] NAWIETRZNEJ LINII ELEKTROENERGETYCZNEJ NAJWYWSZEGO NAPIĘCIA - 220 KV
 - [---] WYMIAROWANIE WYBRANYCH ODLEGŁOŚCI PODANE W METRACH
- PRZEZNACZENIE TERENÓW – OZNACZONE SYMBOLAMI TERENÓW FUNKCYJNALNYCH:
- [MN 1-31] TERENY ZABUDOWY MIESZKANOWEJ JEDNORODZINNEJ
 - [RM 1-3] TERENY ZABUDOWY ZAGRODOWEJ
 - [MNU 1-3] TERENY ZABUDOWY MIESZKANOWEJ JEDNORODZINNEJ Z USŁUGAMI
 - [RU 1-2] TERENY OBSŁUGI PRODUKCJI W GOSPODARSTWACH ROLNYCH I HODOWLANECH
 - [ZN 1-9] TERENY ZIELENI NATURALNEJ
 - [ZL 1-19] TERENY LASÓW
 - [RL 1-9] TERENY ROLNICZE Z MOŻLIWOŚCIĄ ZMIANY PRZEZNACZENIA POD ZALESIENIE
 - [WS 1-3] TERENY WÓD ŚRODLĄDOWYCH
 - [WR 1-4] TERENY ROWÓW
 - [IT 1-4] TERENY INFRASTRUKTURY TECHNICZNEJ - ELEKTROENERGETYKI
 - [KDZ -1] TEREN DROGI PUBLICZNEJ KLASY DROGI ZBIORCZEJ
 - [KDL 1-2] TERENY DRÓG PUBLICZNYCH KLASY DROGI LOKALNEJ
 - [KDD 1-6] TERENY DRÓG PUBLICZNYCH KLASY DROGI DOJAZDOWEJ
 - [KDW 1-21] TERENY DRÓG WEWNĘTRZNYCH
- OZNACZENIA INFORMACYJNE:
- [---] GRANICA OBSZARU CHRONIONEGO KRAJOBRAZU DOLINY SKRZY LEWEJ
 - [---] GRANICA OTULINY GOSTYŃSKO-WŁOCŁAWSKIEGO PARKU KRAJOBRAZOWEGO
 - [---] GRANICE OBSZARÓW SZCZEGÓLNEGO ZAGROZENIA POWODZIĄ O PRAWDOPODOBIEŃSTWIE WYSTĘPIENIA RAZ NA 100 LAT - p=1%
 - [---] LINIA ELEKTROENERGETYCZNA 220 KV
 - [---] GRANICA GMINY GOSTYNIN
 - [---] PRZEBIEG WYBRANYCH LINII ROZGRANICZAJĄCYCH POZA OBSZAREM PLANU
 - [---] GRANICE DZIAŁEK EWIDENCYJNYCH

Wyrys ze studium uwarunkowań i kierunków zagospodarowania przestrzennego Gminy Gostynin, uchwalonego Uchwałą Nr 37/VI/2011 Rady Gminy w Gostyninie z dnia 31 marca 2011 r.



- LEGENDA:**
- [---] GRANICE OBSZARU CHRONIONEGO KRAJOBRAZU DOLINY SKRZY LEWEJ
 - [---] GRANICE OTULINY GOSTYŃSKO-WŁOCŁAWSKIEGO PARKU KRAJOBRAZOWEGO
 - [---] GRANICE OBSZARÓW SZCZEGÓLNEGO ZAGROZENIA POWODZIĄ O PRAWDOPODOBIEŃSTWIE WYSTĘPIENIA RAZ NA 100 LAT - p=1%
 - [---] LINIA ELEKTROENERGETYCZNA 220 KV
 - [---] GRANICA GMINY GOSTYNIN
 - [---] PRZEBIEG WYBRANYCH LINII ROZGRANICZAJĄCYCH POZA OBSZAREM PLANU
 - [---] GRANICE DZIAŁEK EWIDENCYJNYCH

TYTUŁ OPRACOWANIA:	MIEJSCOWY PLAN ZAGOSPODAROWANIA PRZESTRZENNEGO DLA CZĘŚCI WSI NAGODÓW, GMINA GOSTYNIN
SPORZĄDZEL:	WÓJT GMINY GOSTYNIN RYNEK 26 05-501 GOSTYNIN
OPRACOWANIE:	*KANOWY MGR INZ. GRZEGORZ CHOJNACKI UL. NADARZYŃSKA 56 05-805 OTREBUSY
ZESPÓŁ AUTORSKI:	MGR INZ. ARCH. GRZEGORZ CHOJNACKI - KIEROWNIK PRACOWNI MGR INZ. KATARZYNA ZANTONOWICZ - KOORDYNATOR PROJEKTU MGR MICHAŁ NEMERSKI MGR INZ. PAULINA STARCZEWSKA INŻ. MONIKA GĄSIŃ ALEKSANDRA SIEROCIŃSKA
DATA:	CZERWIEC 2017
SKALA:	1:2000
RYSLINEK:	ZAŁĄCZNIK NR 1 DO UCHWAŁY NR RADY GMINY GOSTYNIN Z DNIA