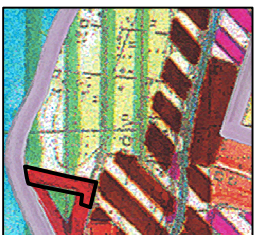


FRAGMENT
STUDIUM UWARUNKOWAŃ I KIERUNKÓW
ZAGOSPODAROWANIA PRZESTRZENNEGO GMINY GOSTYNNIN



OZNACZENIA STUDIUM:

- OBSZAR DLA KTOREGO SPORZĄDZONY JEST MPZP
- TERENY DLA KTÓRYCH PRZYJĘTO OROWIAZIEK OPRACOWANIA M.P.Z.P.
- STREFY ADAPTACJI, PRZEKSZTAŁCENI I ROZWOJU ZABUDOWY REKREACYJNEJ I TURYSTYCZNEJ
- STREFY ADAPTACJI, PRZEKSZTAŁCENI I ROZWOJU ZABUDOWY MIESZKANIOWEJ
- TERENY ZABUDOWANE I PREFEROWANE DO ROZBUDOWY ZABUDOWY ROLNICZEJ
- PROJEKTOWANY ZESPÓŁ PRZYRODNICZO-KRAJOBRAZOWY
- DROGA POWIATOWA
- TERENY ZABUDOWANE I PREFEROWANE DO ROZBUDOWY ZABUDOWY LETNISKOWEJ I TURYSTYCZNEJ

USTALENIA:

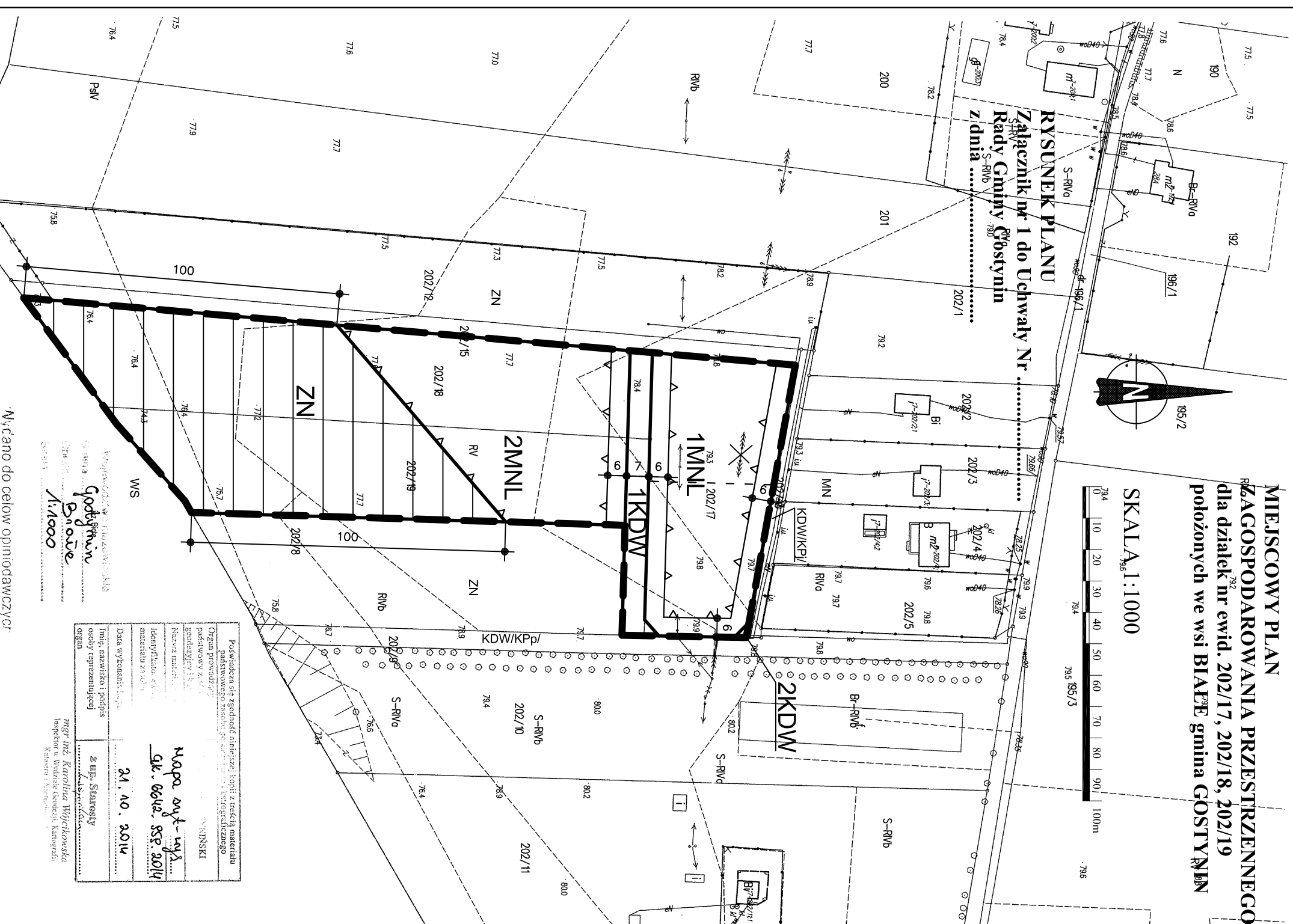
- GRANICE OPRACOWANIA
- LINIE ROZGRANICZAJĄCE TERENY O RÓŻNYM SPOSOBIE UŻYTKOWANIA
- NIEMPRZEKACZALNE LINIE ZABUDOWY
- TERENY ZABUDOWY MIESZKANIOWEJ LETNISKOWEJ
- TERENY ZESPOŁU PRZYRODNICZO-KRAJOBRAZOWEGO
- TERENY DRÓG WEWNĘTRZNYCH
- LINIA ELEKTROENERGETYCZNA DO PRZEBUDOWY

INFORMACJE:

- WS - TERENY WÓD POWIERZCHNIOWYCH
- - GRANICE DZIAŁEK POSTULOWANE
- KDW/KPj - TEREN DROGI WEWNĘTRZNEJ - ciąg pieszojezdny
- KDW/KPp - TEREN DROGI WEWNĘTRZNEJ - ciąg pieszcy
- - ISTNIEJĄCA / PROJEKTOWANA SIĘĆ ELEKTROENERGETYCZNA
- - ISTNIEJĄCA / PROJEKTOWANA SIĘĆ WODOCIĄGOWA
- - PROJEKTOWANA SIĘĆ KANALIZACJI SANITARNEJ

ZAJĄCZNIK NR 1	
do Uchwały Nr Rady Gminy Gostynin	
z dnia	
w sprawie	
MIEJSCOWEGO PLANU	
ZAGOSPODAROWANIA PRZESTRZENNEGO	
dla działek nr ewid. 202/17, 202/18, 202/19	
położonych we wsi BIAŁE gmina GOSTYNNIN	
RYSunEK PLANU	SKALA 1:1000
Główny Projektant Planu mgr inż. arch. Alicja Krynowa	Arkusze: Nr 1
Publikacja dokonana w Dz.U. Województwa Mazowieckiego Nr..... z dnia	

PROJEKTOWANIA Andrzej Krywów	
ul. Zubrzyckiego 54, 09-410 Plock	
www.akprojektownia.com	
Zespół projektowy:	
mgr inż. arch. Alicja Krynowa	
mgr. inż. arch. Alicja Bęta-Jaworska	
mgr. inż. arch. 607/88	
mgr inż. Andrzej Szymczak	
mgr inż. Andrzej Krywów	
mgr inż. Tadeusz Skrzypczyński	



Próba wytyczenia linii granic działek i linii granic terenów przeznaczonych do zabudowy w oparciu o badania terenowe i kartograficzne	
Organ prowadzący: Urząd Gminy Gostynin	
Nazwa mapy: Mapa wytyczająca	
Identyfikacja: ewid. numer działki	
Data wykonania: 21.10.2014	
Imię, nazwisko i podpis osoby reprezentującej organ: mgr inż. Karolina Wójcikowska	
Inne dane: skala: 1:1000	