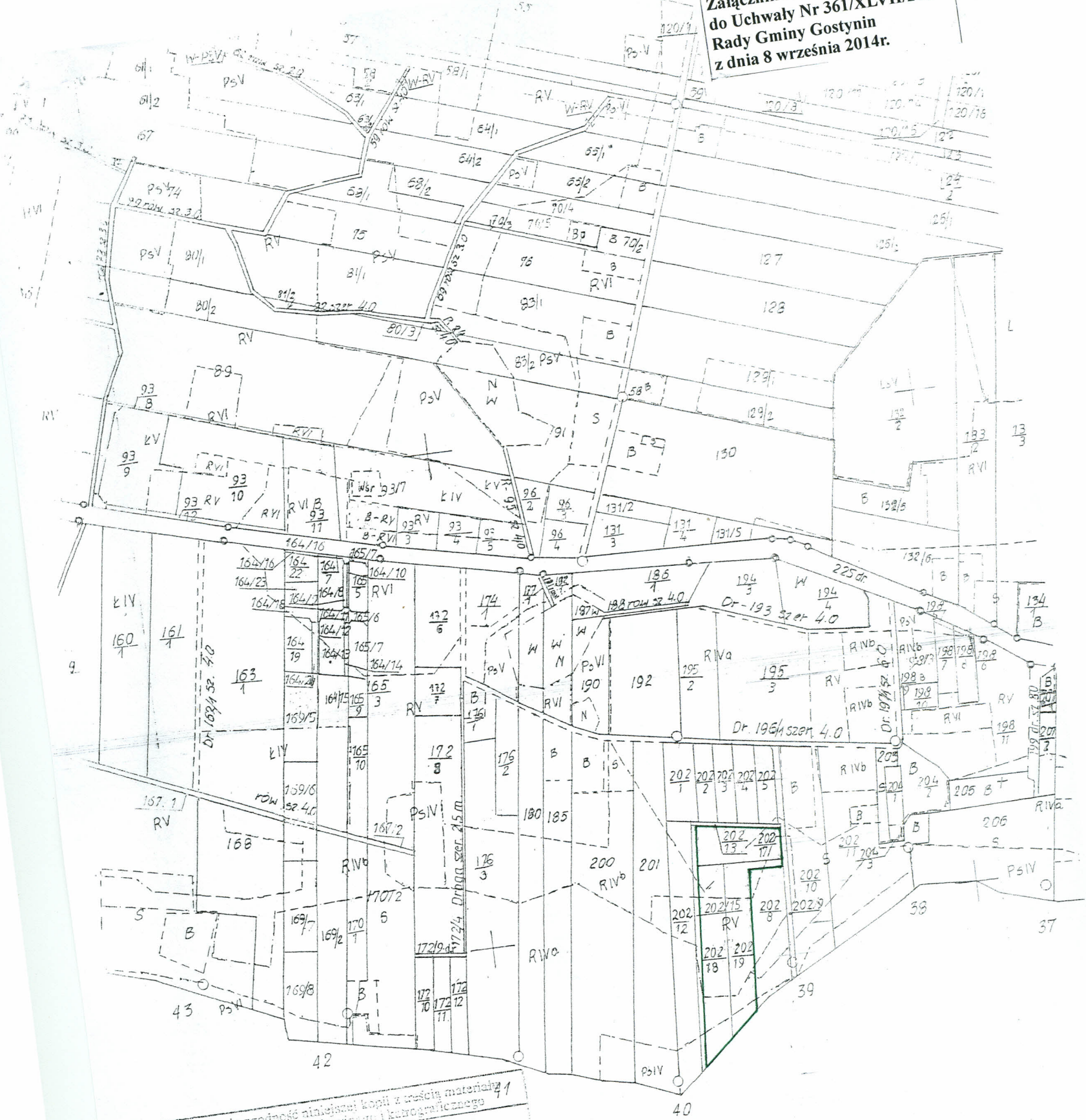


**Załącznik Nr 1
do Uchwały Nr 361/XLVII/2014
Rady Gminy Gostynin
z dnia 8 września 2014r.**



Poświadczam zgodność niniejszej kopii z treścią materiału
państwowego zasobu geodezyjnego i kartograficznego

Organ prowadzący państwowy zasób geodezyjny i kartograficzny
Miejski Urząd Geodezji i Kartografii

Identyfikacja materiału
nazwa materiału: **Mapa ewidencyjna GK 6642. 797. 2014**

Data wykonania kopii
24. 08. 2014

Imię, nazwisko i podpis osoby reprezentującej organ
[Signature]

JEZIORO BIAŁE

Województwo mazowieckie
Powiat Gostynin
Gmina Brańce
1:5000

Przewodniczący Rady Gminy
[Signature]
Tomasz Bronisław Lewandowski

W celu do celów orientacyjnych

