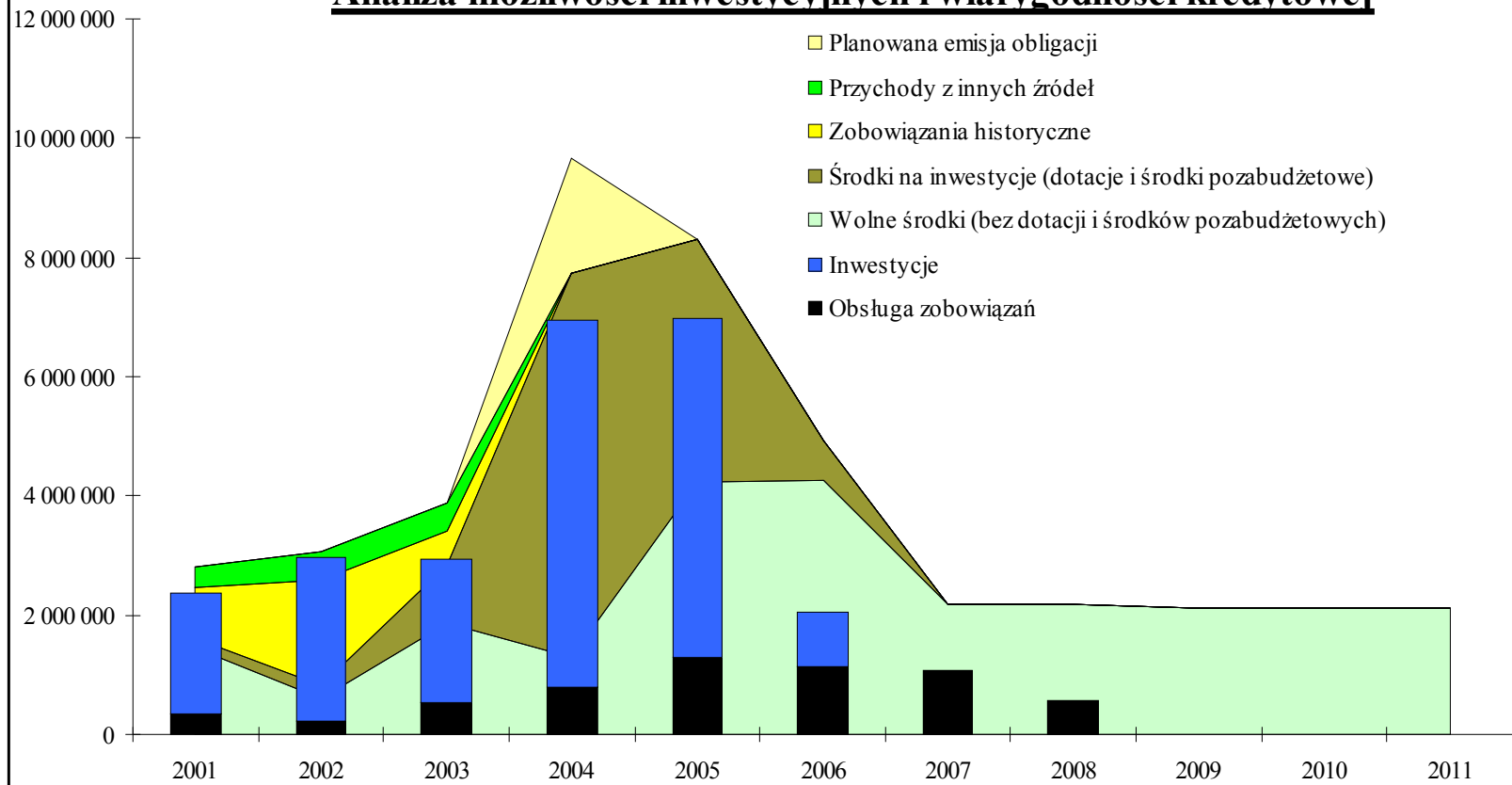


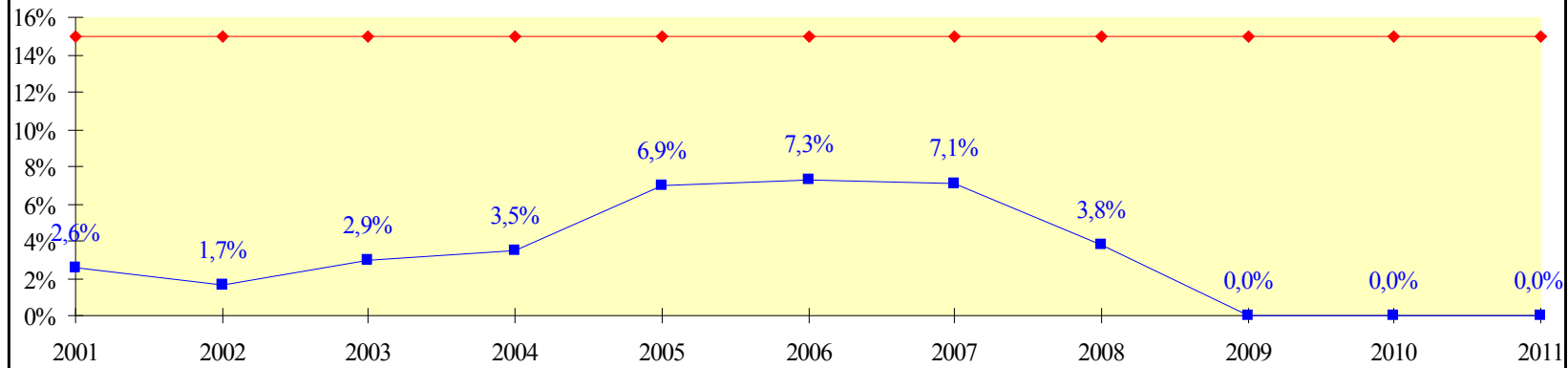
*Załącznik Nr 2
do uchwały Nr 165/XXIV/2004*

**PLAN FINANSOWY
PLANU ROZWOJU LOKALNEGO**

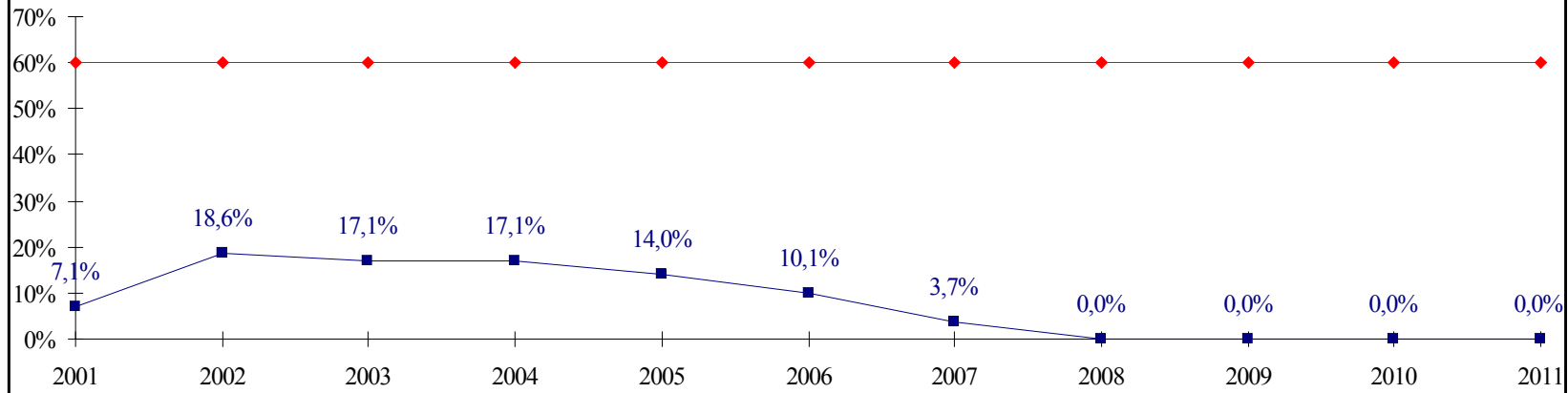
Analiza możliwości inwestycyjnych i wiarygodności kredytowej



Wskaźnik obsługi zadłużenia



Wskaźnik zadłużenia



	2001	2002	2003	2004	2005	2006
A. DOCHODY BEZ NADWYŻEK (1 + 2)	13 133 700	13 137 965	14 778 877	22 108 144	18 690 524	15 516 716
1.Subwencje i dotacje	8 494 817	8 889 426	10 671 012	17 650 361	14 477 722	11 270 583
Subwencje ogółem	6 972 515	7 056 878	8 112 526	9 206 133	9 691 500	9 885 330
Dotacje ogółem	1 411 324	1 731 598	1 662 897	4 182 561	731 811	746 447
Środki ze źródeł pozabudżetowych	110 978	100 950	895 589	4 261 667	4 054 411	638 806
2. Dochody własne gminy	4 638 883	4 248 539	4 107 865	4 457 783	4 212 801	4 246 134
Podatki i opłaty lokalne	2 953 195	2 857 813	3 000 572	2 733 780	3 068 566	3 081 891
Udział w podatkach budżetowych państwa	905 563	689 226	824 911	1 210 303	860 568	877 750
Dochody jednostek budżetowych	0	0	0	0	0	0
Dochody z majątku gminy	291 270	383 464	139 046	139 700	154 845	154 845
Odsetki od środków na rachunkach bankowych	70 743	17 402	7 549	31 000	-12 451	-12 451
Pozostałe dochody	418 112	300 634	135 787	343 000	141 273	144 098
B. WYDATKI	11 527 520	12 331 282	11 948 462	14 381 151	10 394 903	10 602 801
Rzeczowe	5 104 298	5 799 834	4 530 804	5 887 204	2 831 583	2 888 214
Osobowe	6 423 222	6 531 448	7 417 658	8 493 947	7 563 320	7 714 586
Koszty finansowe	0	0	0	0	0	0
C. NADWYŻKA OPERACYJNA (A -B)	1 606 180	806 683	2 830 415	7 726 993	8 295 621	4 913 916
D. OBSŁUGA ZOBOWIĄZAŃ (1 + 2)	342 500	217 860	542 763	776 709	1 298 008	1 133 719
1. Spłata rat kapitałowych	342 500	189 750	390 020	680 150	1 158 979	1 036 628
2. Spłata odsetek	0	28 110	152 743	96 559	139 029	97 092
E. WOLNE ŚRODKI NA INWESTYCJE (C - D)	1 263 680	588 823	2 287 652	6 950 284	6 997 613	3 780 196

F. INWESTYCJE finansowane z:	2 012 170	2 759 976	2 402 495	6 174 999	5 686 411	930 118
Środki własne				995 297	204 000	291 312
Kredyty preferencyjne				1 166 300	1 428 000	0
Kredyty komercyjne				0	0	0
Dotacje z budżetu państwa				0	0	0
Środki pozabudżetowe				4 013 402	4 054 411	638 806
G. WOLNE ŚRODKI PO INWESTYCJACH (E - F)	-748 490	-2 171 153	-114 843	775 285	1 311 202	2 850 079
H. Otrzymane kredyty, pożyczki oraz wyemitowane obligacje	859 000	1 778 130	583 800	1 928 300	0	0
I. Przychody z innych źródeł	347 500	466 400	469 520	0	0	0
J. Roczne przepływy gotówki netto (G + H + I)	458 010	73 377	938 477	2 703 585	1 311 202	2 850 079
WSKAZNIKI						
Obsługa kredytów do dochodów	2,61%	1,66%	2,93%	3,51%	6,94%	7,31%
Wskaźnik długu do dochodów	7,11%	18,63%	17,06%	17,05%	13,97%	10,15%
Roczne przepływy gotówki jako % dochodów	3,49%	0,56%	6,35%	12,23%	7,02%	18,37%
Skumulowany stan gotówki jako % dochodów	4,83%	5,39%	11,14%	19,67%	30,29%	54,85%
Wolne środki jako % dochodów	12,23%	6,14%	19,15%	34,95%	44,38%	31,67%
Wolne środki jako % dochodów własnych	34,62%	18,99%	68,90%	173,34%	196,91%	115,73%
Inwestycje jako % dochodów	15,32%	21,01%	16,26%	27,93%	30,42%	5,99%
Inwestycje jako % dochodów własnych	43,38%	64,96%	58,49%	138,52%	134,98%	21,91%
Inwestycje jako % wolnych środków	125,28%	342,14%	84,88%	79,91%	68,55%	18,93%
Inwestycje jako % wydatków ogółem	14,86%	18,25%	16,56%	29,90%	35,06%	8,00%
Obsługa zadłużenia jako % inwestycji	17,02%	7,89%	22,59%	12,58%	22,83%	121,89%
Obsługa zadłużenia jako % wolnych środków	21,32%	27,01%	19,18%	10,05%	15,65%	23,07%

	2007	2008	2009	2010	2011	2012	2013
A. DOCHODY BEZ NADWYŻEK (1 + 2)	15 124 547	15 376 117	15 316 117	15 316 117	15 316 117	15 316 117	15 316 117
1.Subwencje i dotacje	10 844 413	11 061 301	11 061 301	11 061 301	11 061 301	11 061 301	11 061 301
Subwencje ogółem	10 083 036	10 284 697	10 284 697	10 284 697	10 284 697	10 284 697	10 284 697
Dotacje ogółem	761 376	776 604	776 604	776 604	776 604	776 604	776 604
Środki ze źródeł pozabudżetowych	0	0	0	0	0	0	0
2. Dochody własne gminy	4 280 134	4 314 816	4 254 816	4 254 816	4 254 816	4 254 816	4 254 816
Podatki i opłaty lokalne	3 095 484	3 109 350	3 109 350	3 109 350	3 109 350	3 109 350	3 109 350
Udział w podatkach budżetowych państwa	895 276	913 152	913 152	913 152	913 152	913 152	913 152
Dochody jednostek budżetowych	0	0	0	0	0	0	0
Dochody z majątku gminy	154 845	154 845	94 845	94 845	94 845	94 845	94 845
Odsetki od środków na rachunkach bankowych	-12 451	-12 451	-12 451	-12 451	-12 451	-12 451	-12 451
Pozostałe dochody	146 980	149 920	149 920	149 920	149 920	149 920	149 920
B.							
WYDATKI	12 933 400	13 192 068	13 192 068	13 192 068	13 192 068	13 192 068	13 192 068
Rzeczowe	4 904 288	5 002 374	5 002 374	5 002 374	5 002 374	5 002 374	5 002 374
Osobowe	8 029 112	8 189 694	8 189 694	8 189 694	8 189 694	8 189 694	8 189 694
Koszty finansowe	0	0	0	0	0	0	0
C. NADWYŻKA OPERACYJNA (A - B)	2 191 147	2 184 050	2 124 050	2 124 050	2 124 050	2 124 050	2 124 050
D. OBSŁUGA ZOBOWIĄZAŃ (1 + 2)	1 067 719	577 113	0	0	0	0	0
1. Spłata rat kapitałowych	1 012 703	561 751	0	0	0	0	0
2. Spłata odsetek	55 016	15 362	0	0	0	0	0
E. WOLNE ŚRODKI NA INWESTYCJE (C - D)	1 123 429	1 606 937	2 124 050	2 124 050	2 124 050	2 124 050	2 124 050
F. INWESTYCJE finansowane z:	0	0	0	0	0	0	0
Środki własne	0	0	0	0	0	0	0

Kredyty preferencyjne	0	0	0	0	0	0	0
Kredyty komercyjne	0	0	0	0	0	0	0
Dotacje z budżetu państwa	0	0	0	0	0	0	0
Środki pozabudżetowe	0	0	0	0	0	0	0
G. WOLNE ŚRODKI PO INWESTYCJACH (E - F)	1 123 429	1 606 937	2 124 050	2 124 050	2 124 050	2 124 050	2 124 050
H. Otrzymane kredyty, pożyczki oraz wyemitowane obligacje	0	0	0	0	0	0	0
I. Przychody z innych źródeł	0	0	0	0	0	0	0
J. Roczne przepływy gotówki netto (G + H + I)	1 123 429	1 606 937	2 124 050	2 124 050	2 124 050	2 124 050	2 124 050
WSKAZNIKI							
Obsługa kredytów do dochodów	7,06%	3,75%	0,00%	0,00%	0,00%	0,00%	0,00%
Wskaźnik długu do dochodów	3,71%	0,00%	0,00%	0,00%	0,00%	0,00%	0,00%
Roczne przepływy gotówki jako % dochodów	7,43%	10,45%	13,87%	13,87%	13,87%	13,87%	13,87%
Skumulowany stan gotówki jako % dochodów	63,70%	73,11%	87,26%	101,13%	115,00%	128,87%	142,74%
Wolne środki jako % dochodów	14,49%	14,20%	13,87%	13,87%	13,87%	13,87%	13,87%
Wolne środki jako % dochodów własnych	51,19%	50,62%	49,92%	49,92%	49,92%	49,92%	49,92%
Inwestycje jako % dochodów	0,00%	0,00%	0,00%	0,00%	0,00%	0,00%	0,00%
Inwestycje jako % dochodów własnych	0,00%	0,00%	0,00%	0,00%	0,00%	0,00%	0,00%
Inwestycje jako % wolnych środków	0,00%	0,00%	0,00%	0,00%	0,00%	0,00%	0,00%
Inwestycje jako % wydatków ogółem	0,00%	0,00%	0,00%	0,00%	0,00%	0,00%	0,00%
Obsługa zadłużenia jako % inwestycji							
Obsługa zadłużenia jako % wolnych środków	48,73%	26,42%	0,00%	0,00%	0,00%	0,00%	0,00%

<i>Wpływy z opłaty targowej</i>	<i>0</i>	<i>0</i>	<i>0</i>	<i>0</i>	<i>0</i>	<i>0</i>	<i>0</i>
Udział w podatkach budżetu państwa	905 563	689 226	824 911	1 210 303	860 568	877 750	895 276
pod. doch. od osób fizycznych	904 700	687 763	824 163	1 210 303	859 105	876 287	893 813
pod. doch. od osób prawnych	863	1 463	748	0	1 463	1 463	1 463
Dochody jednostek budżetowych	0	0	0	0	0	0	0
Dochody z majątku gminy	291 270	383 464	139 046	139 700	154 845	154 845	154 845
Dzierżawa, najem, czynsz, leasing	67 018	91 755	94 845	80 700	94 845	94 845	94 845
Dywidendy, sprzedaż	224 252	291 709	44 201	59 000	60 000	60 000	60 000
Odsetki od środków na rachunkach bankowych	70 743	17 402	7 549	31 000	-12 451	-12 451	-12 451
Pozostałe dochody	418 112	300 634	135 787	343 000	141 273	144 098	146 980
<i>Grzywny i kary pieniężne</i>	<i>0</i>	<i>0</i>	<i>0</i>	<i>0</i>	<i>0</i>	<i>0</i>	<i>0</i>
<i>Zezwolenia na sprzedaż alkoholu</i>	<i>150 614</i>	<i>112 121</i>	<i>123 079</i>	<i>120 000</i>	<i>128 051</i>	<i>130 612</i>	<i>133 225</i>
<i>Wpływy z usług</i>	<i>263 440</i>	<i>183 672</i>	<i>12 708</i>	<i>0</i>	<i>13 221</i>	<i>13 486</i>	<i>13 756</i>
<i>Różne opłaty</i>	<i>0</i>	<i>0</i>	<i>0</i>	<i>0</i>	<i>0</i>	<i>0</i>	<i>0</i>
<i>Inne dochody</i>	<i>4 058</i>	<i>4 841</i>	<i>0</i>	<i>223 000</i>	<i>0</i>	<i>0</i>	<i>0</i>
Subwencje z budżetu państwa	6 972 515	7 056 878	8 112 526	9 206 133	9 691 500	9 885 330	10 083 036
Subwencja podstawowa (od 2004 r. wyrównawcza)	2 181 671	1 861 585	2 586 281	3 703 073	3 777 134	3 852 677	3 929 731
Subwencja oświatowa	4 362 060	4 770 431	5 086 696	5 442 505	5 914 365	6 032 652	6 153 305
Subwencja rekompensująca (od 2004 r. równoważąca)	428 784	424 862	439 549	60 555	0	0	0
Dotacje celowe z budżetu państwa	1 341 324	1 636 598	1 575 769	2 017 029	731 811	746 447	761 376
Zadania zlecone i powierzone	1 211 521	1 351 223	1 139 427	1 603 926	731 811	746 447	761 376
Zadania własne gminy	129 803	285 375	436 342	413 103	0	0	0

<i>Odsetki karne (należności)</i>	<i>23 199</i>	<i>23 199</i>	<i>23 199</i>	<i>23 199</i>	<i>23 199</i>	<i>23 199</i>
<i>Oplaty eksploatacyjne</i>	<i>15 162</i>	<i>15 162</i>	<i>15 162</i>	<i>15 162</i>	<i>15 162</i>	<i>15 162</i>
<i>Podatek od czynności cywilnoprawnych</i>	<i>320 188</i>	<i>320 188</i>	<i>320 188</i>	<i>320 188</i>	<i>320 188</i>	<i>320 188</i>
<i>Wpływy z opłat za zarząd i wieczyste użytkowanie nieruchomości</i>	<i>0</i>	<i>0</i>	<i>0</i>	<i>0</i>	<i>0</i>	<i>0</i>
<i>Wpływy z opłaty targowej</i>	<i>0</i>	<i>0</i>	<i>0</i>	<i>0</i>	<i>0</i>	<i>0</i>
Udział w podatkach budżetu państwa	913 152	913 152	913 152	913 152	913 152	913 152
pod. doch. od osób fizycznych	911 689	911 689	911 689	911 689	911 689	911 689
pod. doch. od osób prawnych	1 463	1 463	1 463	1 463	1 463	1 463
Dochody jednostek budżetowych	0	0	0	0	0	0
Dochody z majątku gminy	154 845	94 845	94 845	94 845	94 845	94 845
Dzierżawa, najem, czynsz, leasing	94 845	94 845	94 845	94 845	94 845	94 845
Dywidendy, sprzedaż	60 000	0	0	0	0	0
Odsetki od środków na rachunkach bankowych	-12 451	-12 451	-12 451	-12 451	-12 451	-12 451
Pozostałe dochody	149 920	149 920	149 920	149 920	149 920	149 920
<i>Grzywny i kary pieniężne</i>	<i>0</i>	<i>0</i>	<i>0</i>	<i>0</i>	<i>0</i>	<i>0</i>
<i>Zezwolenia na sprzedaż alkoholu</i>	<i>135 889</i>	<i>135 889</i>	<i>135 889</i>	<i>135 889</i>	<i>135 889</i>	<i>135 889</i>
<i>Wpływy z usług</i>	<i>14 031</i>	<i>14 031</i>	<i>14 031</i>	<i>14 031</i>	<i>14 031</i>	<i>14 031</i>
<i>Różne opłaty</i>	<i>0</i>	<i>0</i>	<i>0</i>	<i>0</i>	<i>0</i>	<i>0</i>
<i>Inne dochody</i>	<i>0</i>	<i>0</i>	<i>0</i>	<i>0</i>	<i>0</i>	<i>0</i>
Subwencje z budżetu państwa	10 284 697	10 284 697	10 284 697	10 284 697	10 284 697	10 284 697
Subwencja podstawowa (od 2004 r. wyrównawcza)	4 008 325	4 008 325	4 008 325	4 008 325	4 008 325	4 008 325

Subwencja oswiatowa Subwencja rekompensujaca (od 2004 r. równoważąca)	6 276 372	6 276 372	6 276 372	6 276 372	6 276 372	6 276 372
	0	0	0	0	0	0
Dotacje celowe z budżetu państwa	776 604	776 604	776 604	776 604	776 604	776 604
Zadania zlecone i powierzone	776 604	776 604	776 604	776 604	776 604	776 604
Zadania własne gminy	0	0	0	0	0	0
Srodki na dofinansowanie zadan gmin ze źródeł pozabudżetowych (f.c.,j.s.t.)	0	0	0	0	0	0
Srodki na inwestycje	0	0	0	0	0	0
z budżetu gminy	0	0	0	0	0	0
ze źródeł pozabudżetowych	0	0	0	0	0	0
DOCHODY RAZEM	15 376 117	15 316 117	15 316 117	15 316 117	15 316 117	15 316 117

WYDATKI		2001	2002	2003	2004	2005	2006	2007
010	Rolnictwo i łowiectwo	1 160 337	1 889 143	1 449 260	46 000	6 933	7 072	7 213
	Rzeczowe	29 167	22 302	6 664	46 000	6 933	7 072	7 213
	Osobowe	0	0	0	0	0	0	0
	Inwestycje	1 131 170	1 866 841	1 442 596				
020	Leśnictwo	0	0	0	0	0	0	0
	Rzeczowe	0	0	0	0	0	0	0
	Osobowe	0	0	0	0	0	0	0
	Inwestycje	0	0	0				
400		292 003	250 248	0	0	0	0	0
	Rzeczowe	177 645	174 604	0	0	0	0	0
	Osobowe	114 358	75 644	0	0	0	0	0
	Inwestycje	0	0	0				
600	Transport i łączność	1 007 500	682 094	543 617	548 250	397 545	405 496	413 606
	Rzeczowe	451 500	461 130	382 108	548 250	397 545	405 496	413 606
	Osobowe	0	0	0	0	0	0	0
	Inwestycje	556 000	220 964	161 509				
630	Turystyka	41 724	55 494	58 334	48 000	60 691	61 905	63 143
	Rzeczowe	41 724	55 494	58 334	48 000	60 691	61 905	63 143
	Osobowe	0	0	0	0	0	0	0
	Inwestycje	0	0	0				
700	Gospodarka mieszkaniowa	33 225	266 436	160 333	223 900	99 353	101 340	103 367
	Rzeczowe	33 225	176 436	95 495	223 900	99 353	101 340	103 367
	Osobowe	0	0	0	0	0	0	0
	Inwestycje	0	90 000	64 838				
710	Działalność usługowa	4 240	1 586	70 888	203 500	73 752	75 227	76 731
	Rzeczowe	4 240	1 586	70 888	203 500	73 752	75 227	76 731

	Osobowe	0	0	0	0	0	0	0
	Inwestycje	0	0	0				
750	Administracja publiczna	2 177 875	2 344 738	2 261 298	2 249 562	2 288 879	2 334 657	2 381 350
	Rzeczowe	639 939	682 705	430 093	382 738	447 469	456 418	465 546
	Osobowe	1 437 936	1 595 473	1 769 906	1 866 824	1 841 410	1 878 238	1 915 803
	Inwestycje	100 000	66 560	61 299				
751	Urzędy naczelnych organów władzy państwowej, kontroli i ex	21 225	28 169	33 780	24 032	35 145	35 848	36 565
	Rzeczowe	20 980	27 611	32 351	6 544	33 658	34 331	35 018
	Osobowe	245	558	1 429	17 488	1 487	1 516	1 547
	Inwestycje	0	0	0				
752	Obrona narodowa	0	0	0	700	0	0	0
	Rzeczowe	0	0	0	700	0	0	0
	Osobowe	0	0	0	0	0	0	0
	Inwestycje	0	0	0				
754	Bezpieczeństwo publiczne i ochrona przeciwpożarowa	182 294	190 425	190 531	168 400	174 299	177 785	181 341
	Rzeczowe	178 213	155 803	130 426	158 700	135 695	138 409	141 177
	Osobowe	4 081	4 632	37 105	9 700	38 604	39 376	40 164
	Inwestycje	0	29 990	23 000				
756	Doch.od osób fizycz i przwnych oraz wydatki związane z ich poborem	0	0	0	86 400	0	0	0
	Rzeczowe	0	0	0	7 000	0	0	0
	Osobowe	0	0	0	79 400	0	0	0
	Inwestycje	0	0	0				
757	Obsługa długu publicznego	0	28 110	152 743	218 315	139 029	97 092	55 016
	Odsetki od kredytów i pożyczek	0	28 110	152 743	218 315	139 029	97 092	55 016
	Koszty finansowe	0	0	0	0	0	0	0
758	Różne rozliczenia	0	0	0	0	0	0	0
	Rzeczowe	0	0	0	0	0	0	0

	Osobowe	0	0	0	0	0	0	0
	Inwestycje	0	0	0				
801	Oświata i wychowanie	6 041 012	6 436 151	6 777 204	6 933 435	6 484 386	6 614 073	6 746 355
	Rzeczowe	1 594 496	1 704 514	968 975	997 195	1 008 122	1 028 284	1 048 850
	Osobowe	4 296 516	4 322 755	5 263 614	5 936 240	5 476 264	5 585 789	5 697 505
	Inwestycje	150 000	408 882	544 615				
851	Ochrona zdrowia	154 953	121 419	123 283	149 300	128 264	130 829	133 445
	Rzeczowe	153 863	113 930	117 177	137 990	121 911	124 349	126 836
	Osobowe	1 090	7 489	6 106	11 310	6 353	6 480	6 609
	Inwestycje	0	0	0				
852	Pomoc Społeczna	0	0	0	2 901 740	0	0	0
	Rzeczowe	0	0	0	2 544 481	0	0	0
	Osobowe	0	0	0	357 259	0	0	0
	Inwestycje	0	0	0				
853	Poz. Zad. w zakr. polityki społecznej	1 690 026	1 914 771	1 943 326	0	0	0	2 103 519
	Rzeczowe	1 345 880	1 578 714	1 795 295	0	0	0	1 943 285
	Osobowe	344 146	336 057	148 031	0	0	0	160 234
	Inwestycje	0	0	0				
854	Edukacyjna opieka wychowawcza	11 380	11 380	13 880	0	0	0	15 024
	Rzeczowe	11 380	11 380	13 880	0	0	0	15 024
	Osobowe	0	0	0	0	0	0	0
	Inwestycje	0	0	0				
900	Gospodarka komunalna i ochrona środowiska	540 943	707 665	522 661	588 092	434 911	443 609	452 482
	Rzeczowe	386 819	593 540	397 121	539 992	413 165	421 428	429 857
	Osobowe	79 124	37 386	20 902	48 100	21 746	22 181	22 625
	Inwestycje	75 000	76 739	104 638				
921	Kultura i ochrona dziedzictwa narodowego	178 568	182 357	188 665	195 840	196 287	200 213	204 217

	Rzeczowe	32 842	30 903	18 100	28 214	18 831	19 208	19 592
	Osobowe	145 726	151 454	170 565	167 626	177 456	181 005	184 625
	Inwestycje	0	0	0				
926	Kultura fizyczna i sport	2 385	9 182	13 897	14 000	14 458	14 748	15 043
	Rzeczowe	2 385	9 182	13 897	14 000	14 458	14 748	15 043
	Osobowe	0	0	0	0	0	0	0
	Inwestycje	0	0	0	0			
	Wydatki na inwestycje (razem)				6 012 999	5 686 411	930 118	0
	WYDATKI RAZEM	13 539 690	15 119 368	14 503 700	20 612 465	16 220 343	11 630 010	12 988 416

WYDATKI		2008	2009	2010	2011	2012	2013
010	Rolnictwo i łowiectwo	7 358	7 358	7 358	7 358	7 358	7 358
	Rzeczowe	7 358	7 358	7 358	7 358	7 358	7 358
	Osobowe	0	0	0	0	0	0
	Inwestycje						
020	Leśnictwo	0	0	0	0	0	0
	Rzeczowe	0	0	0	0	0	0
	Osobowe	0	0	0	0	0	0
	Inwestycje						
400		0	0	0	0	0	0
	Rzeczowe	0	0	0	0	0	0
	Osobowe	0	0	0	0	0	0
	Inwestycje						
600	Transport i łączność	421 878	421 878	421 878	421 878	421 878	421 878
	Rzeczowe	421 878	421 878	421 878	421 878	421 878	421 878
	Osobowe	0	0	0	0	0	0
	Inwestycje						

630	Turystyka	64 405	64 405	64 405	64 405	64 405	64 405
	Rzeczowe	64 405	64 405	64 405	64 405	64 405	64 405
	Osobowe	0	0	0	0	0	0
	Inwestycje						
700	Gospodarka mieszkaniowa	105 434	105 434	105 434	105 434	105 434	105 434
	Rzeczowe	105 434	105 434	105 434	105 434	105 434	105 434
	Osobowe	0	0	0	0	0	0
	Inwestycje						
710	Działalność usługowa	78 266	78 266	78 266	78 266	78 266	78 266
	Rzeczowe	78 266	78 266	78 266	78 266	78 266	78 266
	Osobowe	0	0	0	0	0	0
	Inwestycje						
750	Administracja publiczna	2 428 977	2 428 977	2 428 977	2 428 977	2 428 977	2 428 977
	Rzeczowe	474 857	474 857	474 857	474 857	474 857	474 857
	Osobowe	1 954 119	1 954 119	1 954 119	1 954 119	1 954 119	1 954 119
	Inwestycje						
751	Urzędy naczelných organów władzy państwowej, kontroli i ex	37 296	37 296	37 296	37 296	37 296	37 296
	Rzeczowe	35 718	35 718	35 718	35 718	35 718	35 718
	Osobowe	1 578	1 578	1 578	1 578	1 578	1 578
	Inwestycje						
752	Obrona narodowa	0	0	0	0	0	0
	Rzeczowe	0	0	0	0	0	0
	Osobowe	0	0	0	0	0	0
	Inwestycje						
754	Bezpieczeństwo publiczne i ochrona przeciwpożarowa	184 968	184 968	184 968	184 968	184 968	184 968
	Rzeczowe	144 001	144 001	144 001	144 001	144 001	144 001
	Osobowe	40 967	40 967	40 967	40 967	40 967	40 967
	Inwestycje						

	Doch.od osób fizycz i przwnych oraz						
756	wydatki związane z ich poborem	0	0	0	0	0	0
	Rzeczowe	0	0	0	0	0	0
	Osobowe	0	0	0	0	0	0
	Inwestycje						
757	Obsługa długu publicznego	15 362	0	0	0	0	0
	Odsetki od kredytów i pożyczek	15 362	0	0	0	0	0
	Koszty finansowe	0	0	0	0	0	0
758	Różne rozliczenia	0	0	0	0	0	0
	Rzeczowe	0	0	0	0	0	0
	Osobowe	0	0	0	0	0	0
	Inwestycje						
801	Oświata i wychowanie	6 881 282	6 881 282	6 881 282	6 881 282	6 881 282	6 881 282
	Rzeczowe	1 069 827	1 069 827	1 069 827	1 069 827	1 069 827	1 069 827
	Osobowe	5 811 455	5 811 455	5 811 455	5 811 455	5 811 455	5 811 455
	Inwestycje						
851	Ochrona zdrowia	136 114	136 114	136 114	136 114	136 114	136 114
	Rzeczowe	129 373	129 373	129 373	129 373	129 373	129 373
	Osobowe	6 742	6 742	6 742	6 742	6 742	6 742
	Inwestycje						
852	Pomoc Społeczna	0	0	0	0	0	0
	Rzeczowe	0	0	0	0	0	0
	Osobowe	0	0	0	0	0	0
	Inwestycje						
853	Poz. Zad. w zakr. polityki społecznej	2 145 589	2 145 589	2 145 589	2 145 589	2 145 589	2 145 589
	Rzeczowe	1 982 151	1 982 151	1 982 151	1 982 151	1 982 151	1 982 151
	Osobowe	163 438	163 438	163 438	163 438	163 438	163 438
	Inwestycje						

854	Edukacyjna opieka wychowawcza	15 325	15 325	15 325	15 325	15 325	15 325
	Rzeczowe	15 325	15 325	15 325	15 325	15 325	15 325
	Osobowe	0	0	0	0	0	0
	Inwestycje						
900	Gospodarka komunalna i ochrona środowiska	461 531	461 531	461 531	461 531	461 531	461 531
	Rzeczowe	438 454	438 454	438 454	438 454	438 454	438 454
	Osobowe	23 077	23 077	23 077	23 077	23 077	23 077
	Inwestycje						
921	Kultura i ochrona dziedzictwa narodowego	208 301	208 301	208 301	208 301	208 301	208 301
	Rzeczowe	19 984	19 984	19 984	19 984	19 984	19 984
	Osobowe	188 318	188 318	188 318	188 318	188 318	188 318
	Inwestycje						
926	Kultura fizyczna i sport	15 343	15 343	15 343	15 343	15 343	15 343
	Rzeczowe	15 343	15 343	15 343	15 343	15 343	15 343
	Osobowe	0	0	0	0	0	0
	Inwestycje						
	Wydatki na inwestycje (razem)	0	0	0	0	0	0
WYDATKI RAZEM		13 207 429	13 192 068	13 192 068	13 192 068	13 192 068	13 192 068

KREDYTY I POZYCZKI			2001	2002	2003	2004	2005
Kredyty i pożyczki bieżące (historyczne)							
Pożyczka 30/98							
		Stan na koniec 2000 r.					
Kwota	300 000	150 000	transze Stan na koniec roku	0	0	0	0
Oprocentowanie	0,3 redyskonta weksla					0	0
			Raty kapitalowe	150 000	0	0	0
Pożyczka 156/99							
		Stan na koniec 2000 r.					
Kwota	30 000	22 500	transze Stan na koniec roku	0	0	0	0
Oprocentowanie	0,6 redyskonta weksla		umorzenie	5 000		0	0
			Raty kapitalowe	17 500	0	0	0
Pożyczka 157/99							
		Stan na koniec 2000 r.					
Kwota	159 000	109 000	transze Stan na koniec roku	0	0	0	0
Oprocentowanie	0,3 redyskonta weksla		Umorzenia	9 000		0	0
			Raty kapitalowe	100 000	0	0	0
Pożyczka 150/2000							
		Stan na koniec 2000 r.	transze	0	0	0	0

Kwota	150 000	150 000	Stan na koniec roku	75 000	0	0	0	0
Oprocentowanie	0,3 redyskonta weksla		Umorzenie		75 000			
			Odsetki				0	0
			Raty kapitalowe	75 000	0	0	0	0
Pożyczka 241/2001 Oczyszczalnia Białotarsk		Stan na koniec 2000 r.	transze	700 000	0	0	0	0
Kwota	700 000	0	Stan na koniec roku	700 000	550 000	350 000	150 000	0
Oprocentowanie	3% w stosunku rocznym		Odsetki				10 500	4 500
			Raty kapitalowe	0	150 000	200 000	200 000	150 000
Pożyczka 398/2001 Sieć wodociągowa - Rębów		Stan na koniec 2000 r.	transze	159 000	0	0	0	0
Kwota	159 000	0	Stan na koniec roku	159 000	119 250	0	0	0
Oprocentowanie	0,3 redyskonta weksla		Umorzenie			39 750		
			Odsetki				0	0
			Raty kapitalowe	0	39 750	0	0	0
Pożyczka 353/2002 Modernizacja kotłowni - Solec		Stan na koniec 2000 r.	transze	0	36 000	0	0	0
Kwota	36 000	0	Stan na koniec roku	0	36 000	30 870	20 580	10 290
Oprocentowanie	3% w stosunku rocznym		Odsetki				926	617
			Raty kapitalowe	0	0	5 130	10 290	10 290
Pożyczka 354/2002 Modernizacja kotłowni - Józefków		Stan na koniec 2000 r.	transze	0	39 000	0	0	0
Kwota	39 000	0	Stan na koniec roku	0	39 000	33 420	22 280	11 140

Termomodernizacja budynku szkoły w Teodorowie		Stan na koniec 2000 r.	transze	0	0	47 000	0	0
Kwota	47.000,00	0	Stan na koniec roku	0	0	47 000	35 250	23 500
Oprocentowanie	3% w stosunku rocznym		Odsetki				0	1 058
			Raty kapitałowe	0	0	0	11 750	11 750
Podsumowanie bieżących kredytów/pozyczek								
		Transze kredytów/pozyczek		859 000	1 778	583 800	0	0
		Odsetki		0	28 110	43 486	58 143	55 628
		Raty kapitałowe		342 500	189 750	390 020	667 650	682 500
Nowe kredyty i pożyczki:								
Pożyczka 534/03/OA/P								
Termomodernizacja budynku Ośrodka Zdrowia Józefków								
Kwota	35.000,00		transze	0	0		35 000	0
Oprocentowanie	3% w stosunku rocznym		Stan na koniec roku	0	0		30 625	21 875
			Odsetki				0	919
			Raty kapitałowe	0	0	0	4 375	8 750
Pożyczka 539/03/OA/P								
Likwidacja pieców kaflowych, wykonanie kotłowni -Szkoła Białe								
Kwota	65.000,00		transze			0	65 000	0
			Stan na koniec roku			0	56 875	40 625

Oprocentowanie	3% w stosunku rocznym	Odsetki		0	1 706
		Raty kapitalowe		8 125	16 250
Pożyczka 195/04/GW/SAPARD-U/P					
Budowa sieci wodociągowej wraz z przyłączami we wsi Kiełpieniec i Stanisławów Skrzański					
Kwota	129.642,31	transze	0	129 642	0
		Stan na koniec roku	0	129 642	97 230
Oprocentowanie	3% w stosunku rocznym	Odsetki		0	3 889
		Raty kapitalowe		0	32 412
Pożyczka Nr 204/04/OW/SARARD-U/P					
Budowa kanalizacji sanitarnej dla wsi Gorzewo -I etap					
Kwota	78.767,60	transze	0	78 768	0
		Stan na koniec roku	0	78 768	59 099
Oprocentowanie	3% w stosunku rocznym	Odsetki		0	2 363
		Raty kapitalowe		0	19 669
Pożyczka Nr 446/04/GW/P					
Budowa sieci wodociągowej wraz z przyłączami dla wsi Pomarzanki					
Kwota	66.900,00	transze	0	66 900	0
		Stan na koniec roku	0	66 900	55 750
Oprocentowanie	3% w stosunku rocznym	Odsetki		0	2 007
		Raty kapitalowe		0	11 150
Pożyczki do pobrania w 2004r.					
Kwota	386.690,00	transze	0	386 690	0
		Stan na koniec roku	0	386 690	290 018

Raty kapitalowe	342 500	189 750	390 020	680 150	1 158 979
Stan zadluzenia na koniec roku	934 000	2 447 380	2 521 910	3 770 060	2 611 081
obsługa kredytów razem	342 500	217 860	433 506	776 709	1 298 008
obsługa kredytów + poroczenia i gwarancje	342 500	217 860	433 506	776 709	1 298 008

KREDYTY I POZYCZKI			2006	2007	2008	2009	2010
Kredyty i pożyczki bieżące (historyczne)							
Pożyczka 30/98							
		Stan na koniec 2000 r.	transze	0	0	0	0
Kwota	300 000	150 000	Stan na koniec roku	0	0	0	0
Oprocentowanie	0,3 redyskonta weksla		Odsetki	0	0	0	0
			Raty kapitalowe	0	0	0	0
Pożyczka 156/99							
		Stan na koniec 2000 r.	transze	0	0	0	0
Kwota	30 000	22 500	Stan na koniec roku	0	0	0	0
Oprocentowanie	0,6 redyskonta weksla		umorzenie	0	0	0	0
			Odsetki	0	0	0	0
			Raty kapitalowe	0	0	0	0
Pożyczka 157/99							
		Stan na koniec 2000 r.	transze	0	0	0	0
Kwota	159 000	109 000	Stan na koniec roku	0	0	0	0
Oprocentowanie	0,3 redyskonta weksla		Umorzenia	0	0	0	0
			Odsetki	0	0	0	0
			Raty kapitalowe	0	0	0	0
Pożyczka 150/2000							
		Stan na koniec 2000 r.	transze	0	0	0	0

Kwota	150 000	150 000	Stan na koniec roku	0	0	0	0	0
Oprocentowanie	0,3 redyskonta weksla		Umorzenie					
			Odsetki	0	0	0	0	0
			Raty kapitalowe	0	0	0	0	0
Pożyczka 241/2001 Oczyszczalnia Białotarsk		Stan na koniec 2000 r.	transze	0	0	0	0	0
Kwota	700 000	0	Stan na koniec roku	0	0	0	0	0
Oprocentowanie	3% w stosunku rocznym		Odsetki	0	0	0	0	0
			Raty kapitalowe	0	0	0	0	0
Pożyczka 398/2001 Sieć wodociągowa - Rębów		Stan na koniec 2000 r.	transze	0	0	0	0	0
Kwota	159 000	0	Stan na koniec roku	0	0	0	0	0
Oprocentowanie	0,3 redyskonta weksla		Umorzenie					
			Odsetki	0	0	0	0	0
			Raty kapitalowe	0	0	0	0	0
Pożyczka 353/2002 Modernizacja kotłowni - Solec		Stan na koniec 2000 r.	transze	0	0	0	0	0
Kwota	36 000	0	Stan na koniec roku	0	0	0	0	0
Oprocentowanie	3% w stosunku rocznym		Odsetki	309	0	0	0	0
			Raty kapitalowe	10 290	0	0	0	0
Pożyczka 354/2002 Modernizacja kotłowni - Józefków		Stan na koniec 2000 r.	transze	0	0	0	0	0
Kwota	39 000	0	Stan na koniec roku	0	0	0	0	0

Oprocentowanie	3% w stosunku rocznym		Odsetki	334	0	0	0	0
			Raty kapitalowe	11 140	0	0	0	0
Pożyczka 363/2002 Budowa-modernizacja SUW		Stan na koniec 2000 r.	transze	0	0	0	0	0
Kwota	255 000	0	Stan na koniec roku	76 500	25 500	0	0	0
Oprocentowanie	3% w stosunku rocznym		Odsetki	3 825	2 295	765	0	0
			Raty kapitalowe	51 000	51 000	25 500	0	0
Pożyczka 375/2002 Modernizacja kotłowni, wymiana okien - SP Zwoleń		Stan na koniec 2000 r.	transze	0	0	0	0	0
Kwota	156 000	0	Stan na koniec roku	0	0	0	0	0
Oprocentowanie	3% w stosunku rocznym		Odsetki	1 755	0	0	0	0
			Raty kapitalowe	58 500	0	0	0	0
Pożyczka 397/2002 Budowa kanalizacji		Stan na koniec 2000 r.	transze	0	0	0	0	0
Kwota	526 530	0	Stan na koniec roku	107 280	0	0	0	0
Oprocentowanie	3% w stosunku rocznym		Odsetki	6 833	3 218	0	0	0
			Raty kapitalowe	120 500	107 280	0	0	0
Pożyczka 425/2002 Budowa stacji uzdatniania wody		Stan na koniec 2000 r.	transze	0	0	0	0	0

Kwota	765 600	0	Stan na koniec roku	229 680	76 560	0	0	0
Oprocentowanie	3% w stosunku rocznym		Odsetki	11 484	6 890	2 297	0	0
			Raty kapitalowe	153 120	153 120	76 560	0	0
Pożyczka 101/03/GW/P								
	Budowa sieci wodociągowej wraz z przyłączami Krzywie - Rumunki - II etap	Stan na koniec 2000 r.	transze	0	0	0	0	0
Kwota	506.800,00	0	Stan na koniec roku	190 050	0	0	0	0
Oprocentowanie	3% w stosunku rocznym		Odsetki	9 503	5 702	0	0	0
			Raty kapitalowe	126 700	190 050	0	0	0
Pożyczka 102/03/GW/SAPARDU/P								
	Budowa sieci wodociągowej we wsi Helenów	Stan na koniec 2000 r.	transze	0	0	0	0	0
Kwota	30.000,00	0	Stan na koniec roku	7 500	0	0	0	0
Oprocentowanie	3% w stosunku rocznym		Odsetki	405	225	0	0	0
			Raty kapitalowe	6 000	7 500	0	0	0
Pożyczka 359/03/OA/P								

Termomodernizacja budynku szkoły w Teodorowie		Stan na koniec 2000 r.	transze	0	0	0	0	0
Kwota	47.000,00	0	Stan na koniec roku	11 750	0	0	0	0
Oprocentowanie	3% w stosunku rocznym		Odsetki	705	353	0	0	0
			Raty kapitalowe	11 750	11 750	0	0	0
Podsumowanie bieżących kredytów/pozyczek								
		Transze kredytów/pozyczek		0	0	0	0	0
		Odsetki		35 153	18 683	3 062	0	0
		Raty kapitalowe		549 000	520 700	102 060	0	0
Nowe kredyty i pożyczki:								
Pożyczka 534/03/OA/P								
Termomodernizacja budynku Ośrodka Zdrowia Józefków								
Kwota	35.000,00		transze	0	0	0	0	0
Oprocentowanie	3% w stosunku rocznym		Stan na koniec roku	13 125	0	0	0	
			Odsetki	656	394	0	0	0
			Raty kapitalowe	8 750	13 125	0	0	0
Pożyczka 539/03/OA/P								
Likwidacja pieców kaflowych, wykonanie kotłowni -Szkoła Białe								
Kwota	65.000,00		transze	0	0	0	0	0
			Stan na koniec roku	24 375	8 125	0	0	

Oprocentowanie	3% w stosunku rocznym	Odsetki	1 219	731	244	0	0
		Raty kapitalowe	16 250	16 250	8 125	0	0
Pożyczka 195/04/GW/SAPARD-U/P							
Budowa sieci wodociągowej wraz z przyłączami we wsi Kiełpieniec i Stanisławów Skrzański							
Kwota	129.642,31	transze	0	0	0	0	0
		Stan na koniec roku	64 820	32 410	0	0	0
Oprocentowanie	3% w stosunku rocznym	Odsetki	2 917	1 945	972	0	0
		Raty kapitalowe	32 410	32 410	32 410	0	0
Pożyczka Nr 204/04/OW/SARARD-U/P							
Budowa kanalizacji sanitarnej dla wsi Gorzewo -I etap							
Kwota	78.767,60	transze	0	0	0	0	0
		Stan na koniec roku	39 429	19 759	0	0	0
Oprocentowanie	3% w stosunku rocznym	Odsetki	1 773	1 183	593	0	0
		Raty kapitalowe	19 670	19 670	19 759	0	0
Pożyczka Nr 446/04/GW/P							
Budowa sieci wodociągowej wraz z przyłączami dla wsi Pomarzanki							
Kwota	66.900,00	transze	0	0	0	0	0
		Stan na koniec roku	33 450	11 150	0	0	0
Oprocentowanie	3% w stosunku rocznym	Odsetki	1 673	1 004	335	0	0
		Raty kapitalowe	22 300	22 300	11 150	0	0
Pożyczki do pobrania w 2004r.							
Kwota	386.690,00	transze	0	0	0	0	0
		Stan na koniec roku	193 345	96 673	0	0	0

Oprocentowanie	3% w stosunku rocznym	Odsetki	8 701	5 800	2 900	0	0
		Raty kapitalowe	96 673	96 673	96 673	0	0
Kredyt z PKO BP							
Umowa 310-13/3/ii/8/2004							
Kwota	1.166.300,00	transze	0	0	0	0	0
		Stan na koniec roku	583 150	291 575	0	0	0
Oprocentowanie		Odsetki	45 001	25 277	7 256	0	0
		Raty kapitalowe	291 575	291 575	291 575	0	0
Obligacje							
Kwota	0	transze	0	0	0	0	0
		Stan na koniec roku	0	0	0	0	0
Oprocentowanie		Odsetki		0	0	0	0
		Raty kapitalowe	0	0	0	0	0
Kredyty nowe							
		Kredyty otrzymane	0	0	0	0	0
		Odsetki	61 939	36 334	12 300	0	0
		Raty kapitalowe	487 628	492 003	459 691	0	0
		Calkowita obsluga kredytów	549 567	528 336	471 991	0	0
Udzielone gwarancje i poleczenia							
		Otrzymane transze	0	0	0	0	0
		Odsetki	97 092	55 016	15 362	0	0
		Raty kapitalowe	1 036	1 012			
			628	703	561 751	0	0

	Stan zadluzenia na koniec roku	1 574				
		454	561 751	0	0	0
	obsługa kredytów razem	1 133	1 067			
		719	719	577 113	0	0
	obsługa kredytów + poroczenia i gwarancje	1 133	1 067			
		719	719	577 113	0	0

KREDYTY I POZYCZKI			2011	2012	2013	
Kredyty i pożyczki bieżące (historyczne)						
Pożyczka 30/98						
		Stan na koniec 2000 r.	transze	0	0	0
Kwota	300 000	150 000	Stan na koniec roku	0	0	0
Oprocentowanie	0,3 redyskonta weksla		Odsetki	0	0	0
			Raty kapitalowe	0	0	0
Pożyczka 156/99						
		Stan na koniec 2000 r.	transze	0	0	0
Kwota	30 000	22 500	Stan na koniec roku	0	0	0
Oprocentowanie	0,6 redyskonta weksla		umorzenie	0	0	0
			Odsetki	0	0	0
			Raty kapitalowe	0	0	0
Pożyczka 157/99						
		Stan na koniec 2000 r.	transze	0	0	0
Kwota	159 000	109 000	Stan na koniec roku	0	0	0
Oprocentowanie	0,3 redyskonta weksla		Umorzenia	0	0	0
			Odsetki	0	0	0
			Raty kapitalowe	0	0	0
Pożyczka 150/2000						
		Stan na koniec 2000 r.	transze	0	0	0

Kwota	150 000	150 000	Stan na koniec roku	0	0	0
Oprocentowanie	0,3 redyskonta weksla		Umorzenie			
			Odsetki	0	0	0
			Raty kapitalowe	0	0	0
Pożyczka 241/2001 Oczyszczalnia Białotarsk		Stan na koniec 2000 r.	transze	0	0	0
Kwota	700 000	0	Stan na koniec roku	0	0	0
Oprocentowanie	3% w stosunku rocznym		Odsetki	0	0	0
			Raty kapitalowe	0	0	0
Pożyczka 398/2001 Sieć wodociągowa - Rębów		Stan na koniec 2000 r.	transze	0	0	0
Kwota	159 000	0	Stan na koniec roku	0	0	0
Oprocentowanie	0,3 redyskonta weksla		Umorzenie			
			Odsetki	0	0	0
			Raty kapitalowe	0	0	0
Pożyczka 353/2002 Modernizacja kotłowni - Solec		Stan na koniec 2000 r.	transze	0	0	0
Kwota	36 000	0	Stan na koniec roku	0	0	0
Oprocentowanie	3% w stosunku rocznym		Odsetki	0	0	0
			Raty kapitalowe	0	0	0
Pożyczka 354/2002 Modernizacja kotłowni - Józefków		Stan na koniec 2000 r.	transze	0	0	0
Kwota	39 000	0	Stan na koniec roku	0	0	0

Oprocentowanie	3% w stosunku rocznym		Odsetki	0	0	0
			Raty kapitalowe	0	0	0
Pożyczka 363/2002 Budowa-modernizacja SUW		Stan na koniec 2000 r.	transze	0	0	0
Kwota	255 000	0	Stan na koniec roku	0	0	0
Oprocentowanie	3% w stosunku rocznym		Odsetki	0	0	0
			Raty kapitalowe	0	0	0
Pożyczka 375/2002 Modernizacja kotłowni, wymiana okien - SP Zwoleń		Stan na koniec 2000 r.	transze	0	0	0
Kwota	156 000	0	Stan na koniec roku	0	0	0
Oprocentowanie	3% w stosunku rocznym		Odsetki	0	0	0
			Raty kapitalowe	0	0	0
Pożyczka 397/2002 Budowa kanalizacji		Stan na koniec 2000 r.	transze	0	0	0
Kwota	526 530	0	Stan na koniec roku	0	0	0
Oprocentowanie	3% w stosunku rocznym		Odsetki	0	0	0
			Raty kapitalowe	0	0	0
Pożyczka 425/2002 Budowa stacji uzdatniania wody		Stan na koniec 2000 r.	transze	0	0	0

Kwota	765 600	0	Stan na koniec roku	0	0	0
Oprocentowanie	3% w stosunku rocznym		Odsetki	0	0	0
			Raty kapitalowe	0	0	0
Pożyczka 101/03/GW/P						
	Budowa sieci wodociągowej wraz z przyłączami Krzywie - Rumunki - II etap	Stan na koniec 2000 r.	transze	0	0	0
Kwota	506.800,00	0	Stan na koniec roku	0	0	0
Oprocentowanie	3% w stosunku rocznym		Odsetki	0	0	0
			Raty kapitalowe	0	0	0
Pożyczka 102/03/GW/SAPARDU/P						
	Budowa sieci wodociągowej we wsi Helenów	Stan na koniec 2000 r.	transze	0	0	0
Kwota	30.000,00	0	Stan na koniec roku	0	0	0
Oprocentowanie	3% w stosunku rocznym		Odsetki	0	0	0
			Raty kapitalowe	0	0	0
Pożyczka 359/03/OA/P						

Termomodernizacja budynku szkoły w Teodorowie		Stan na koniec 2000 r.	transze	0	0	0
Kwota	47.000,00	0	Stan na koniec roku	0	0	0
Oprocentowanie	3% w stosunku rocznym		Odsetki	0	0	0
			Raty kapitalowe	0	0	0
Podsumowanie bieżących kredytów/pozyczek						
		Transze kredytów/pozyczek		0	0	0
		Odsetki		0	0	0
		Raty kapitalowe		0	0	0
Nowe kredyty i pożyczki:						
Pożyczka 534/03/OA/P						
Termomodernizacja budynku Ośrodka Zdrowia Józefków						
Kwota	35.000,00		transze	0	0	0
Oprocentowanie	3% w stosunku rocznym		Stan na koniec roku			
			Odsetki	0	0	0
			Raty kapitalowe	0	0	0
Pożyczka 539/03/OA/P						
Likwidacja pieców kaflowych, wykonanie kotłowni -Szkoła Białe						
Kwota	65.000,00		transze	0	0	0
			Stan na koniec roku			

Oprocentowanie	3% w stosunku rocznym	Odsetki	0	0	0
		Raty kapitalowe	0	0	0
Pożyczka 195/04/GW/SAPARD-U/P					
Budowa sieci wodociągowej wraz z przyłączami we wsi Kiełpieniec i Stanisławów Skrzański					
Kwota	129.642,31	transze	0	0	0
		Stan na koniec roku	0	0	0
Oprocentowanie	3% w stosunku rocznym	Odsetki	0	0	0
		Raty kapitalowe	0	0	0
Pożyczka Nr 204/04/OW/SARARD-U/P					
Budowa kanalizacji sanitarnej dla wsi Gorzewo -I etap					
Kwota	78.767,60	transze	0	0	0
		Stan na koniec roku	0	0	0
Oprocentowanie	3% w stosunku rocznym	Odsetki	0	0	0
		Raty kapitalowe	0	0	0
Pożyczka Nr 446/04/GW/P					
Budowa sieci wodociągowej wraz z przyłączami dla wsi Pomarzanki					
Kwota	66.900,00	transze	0	0	0
		Stan na koniec roku	0	0	0
Oprocentowanie	3% w stosunku rocznym	Odsetki	0	0	0
		Raty kapitalowe	0	0	0
Pożyczki do pobrania w 2004r.					
Kwota	386.690,00	transze	0	0	0
		Stan na koniec roku	0	0	0

Oprocentowanie	3% w stosunku rocznym	Odsetki	0	0	0
		Raty kapitalowe	0	0	0
Kredyt z PKO BP					
Umowa 310-13/3/ii/8/2004					
Kwota	1.166.300,00	transze	0	0	0
Oprocentowanie		Stan na koniec roku	0	0	0
		Odsetki	0	0	0
		Raty kapitalowe	0	0	0
Obligacje					
Kwota	0	transze	0	0	0
Oprocentowanie		Stan na koniec roku	0	0	0
		Odsetki	0	0	0
		Raty kapitalowe	0	0	0
Kredyty nowe		Kredyty otrzymane	0	0	0
		Odsetki	0	0	0
		Raty kapitalowe	0	0	0
		Calkowita obsluga kredytów	0	0	0
Udzielone gwarancje i poleczenia			0	0	0
		Otrzymane transze	0	0	0
		Odsetki	0	0	0
		Raty kapitalowe	0	0	0
		Stan zadluzenia na koniec roku	0	0	0

obsługa kredytów razem	0	0	0
obsługa kredytów + polecenia i gwarancje	0	0	0

