



A B

16/14

L.R. ISM.  
KW 1/2  
L.R. ISM.

2-1086

2-1084

16/9

C D

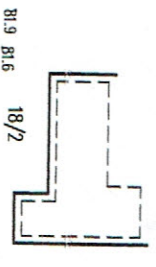
L.R. ISM.

L.R. ISM.

E

17

KD 1/2



2-1048

2-1049

B1.9 B1.6

18/2

B1.3 B1.4

2-571

2-838

2-699

2-606

2-697

192

19

L

J

2-2087

2-2083

2-2084

2-2081

2-2082

2-2083

2-2084

199/5

199/6

199/7

199/8

199/9

199/10

199/11

199/12

199/13

199/14

199/15

199/16

199/17

199/18

199/19

199/20

199/21

199/22

199/23

199/24

199/25

199/26

199/27

199/28

199/29

199/30

199/31

199/32

199/33

199/34

199/35

199/36

199/37

199/38

199/39

199/40

199/41

199/42

199/43

199/44

199/45

L.R. ISM.

KW 1/2

L.R. ISM.

L.R. ISM.

KW 1/2

L.R. ISM.

L.R. ISM.

M

A R

KD 1/2

L.R. ISM.

L.R. ISM.

21

196

2

2-1112

2-1110

2-1110

2-1151

2-1151

2-1151

2-1153

2-1153

2-1153

2-1153

2-1153

2-1151

2-1151

2-1151

2-1151

2-1151

2-1151

2-1151

2-1151

2-1151

2-1151

2-1151

2-1151

2-1151

2-1151

2-1151

2-1151

2-1151

2-1151

2-1151

2-1151

2-1151

2-1151

2-1151

2-1151

2-1151

2-1151

2-1151

2-1151

2-1151

2-1151

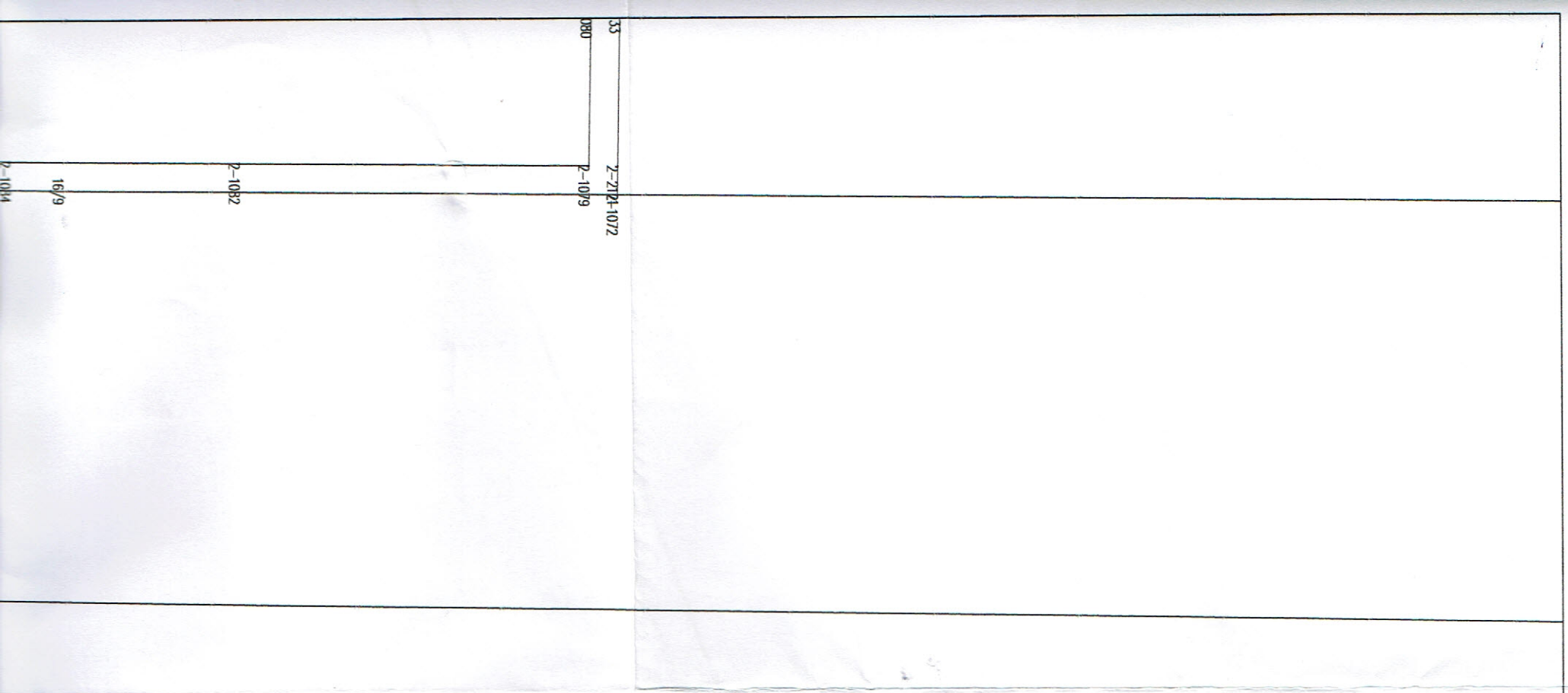
2-1151

2-1151

2-1151

2-1151

2-1151



ZAŁĄCZNIK GRAFICZNY NR 1	
DO : ANALIZY I DO DECYZJI o LOKALIZACJI INWESTYCJI CELU PUBLICZNEGO NR 36/2021 Z DNIA 20.12.2021 ROKU, ZNAK SPRAWY RG.6733.36.2021	
<ul style="list-style-type: none"> <li>✓ do analizy funkcji oraz cech zabudowy i zagospodarowania terenu na podstawie § 9 ust. 2 Rozporządzenia z dnia 26 sierpnia 2003 roku Ministra Infrastruktury w sprawie sposobu ustalania wymagań dotyczących nowej zabudowy i zagospodarowania terenu w przypadku braku miejscowego planu zagospodarowania przestrzennego</li> <li>✓ do decyzji, o którym mowa w art. 54 pkt. 3 Ustawy z dnia 27 marca 2003 roku o planowaniu i zagospodarowaniu przestrzennym oraz §. 9 Rozporządzenia z dnia 26 sierpnia 2003 roku Ministra Infrastruktury w sprawie sposobu ustalania wymagań dotyczących nowej zabudowy i zagospodarowania terenu w przypadku braku miejscowego planu zagospodarowania przestrzennego</li> </ul>	
<u>A, B, C, D, ....., L, A</u>	...Obszar, którego wniosek dotyczy Linie rozgraniczające teren inwestycji
<u>L. R. istn.</u>	Linia rozgraniczająca pasa drogowego – istniejąca
KD 1/2 gmina dojazdowa) KDW 1/2 gminna wewnętrzna pełniąca rolę dojazdowej KW 1/2 wewnętrzna	Klasa drogi
mgr inż. arch. Teresa Marciniak (uprawnienia urbanist. Nr 1437/94)	<p>Z up. Wójta <b>KIEROWNIK</b> Referatu Zagospodarowania Przestrzennego</p> <p><b>Joanna Dudek</b> pieczęć organu administracji publicznej pieczęć imienna i podpis osoby upoważnionej do wydania decyzji</p>

